

Добро пожаловать!

cNc
S K I N C A R E

CNC Семинар

Тема:

Купероз и

Anti-Aging



○ Почему профессионалы выбирают CNC?

- В основе работы лежит принцип биотехнологии
 - Гарантированный контроль качества продукции
 - Систематически вложения капитала в научные разработки
 - Линии разных ценовых категорий
 - Абсолютно гипоаллергенные препараты
- Результаты и безопасность являются определяющими факторами для лаборатории CNC



Ассортимент



○ Компания CNC предоставляет Вам:

- Косметический уход
- Дерматологический уход
- Косметика класса De-Lux
- Бионатуральная косметика
- Принадлежности
- Оборудование
- Маркетинговая поддержка
- Семинары и Обучения



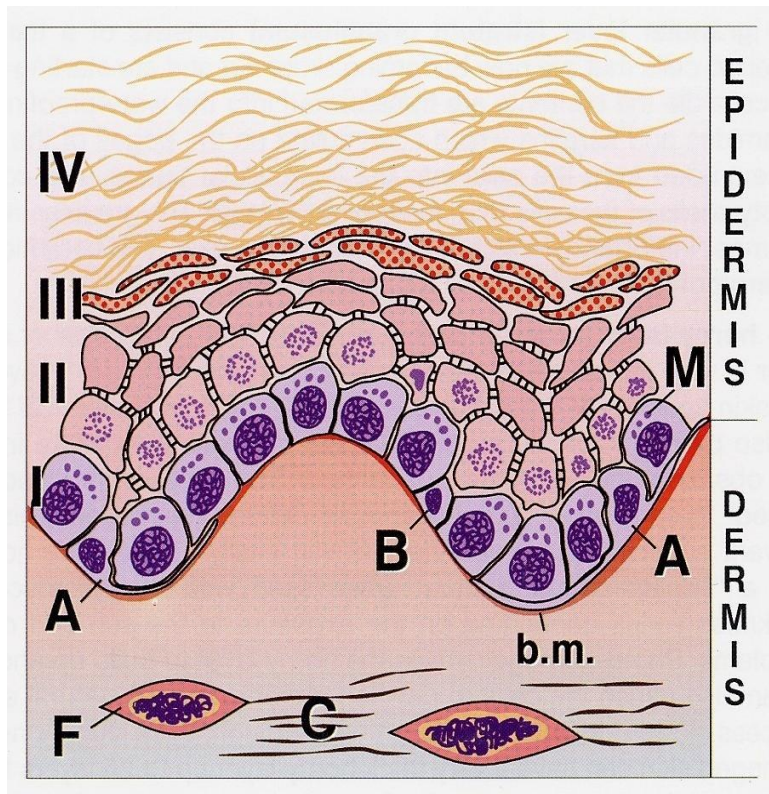
Проблемы, которые решают препараты лаборатории CNC

CNC
S K I N C A R E

- ✓ Хроно- и фотостарение кожи
- ✓ Проблемная кожа
- ✓ Чувствительная кожа
- ✓ Гиперпигментация
- ✓ Обезвоженная кожа



Слои кожи



I = Базальный слой с кератиноцитами (Stratum germinativum)

II = Шиповатый слой (Stratum spinosum)

III = Зернистый слой (Stratum granulosum)

IV = Блестящий (Stratum lucidum)

V = Роговой слой (Stratum corneum)

A = Меланоциты

B = Клетки Лангерханца

C = Коллаген и Эластин

F = Фибробласты

M = Зёрна меланина

b.m. = Основная мембрана

Купероз

Купероз - нарушение кровообращения, связанное с поражением мелких сосудов кожи лица, сосуды кожи теряют свою эластичность, постепенно расширяются, кожа краснеет, и на лице возникают «телеангиэктазии». Купероз может быть как наследственным, так и приобретенным заболеванием.



Причины возникновения купероза

Наследственный купероз - слабость соединительной ткани

Приобретенный купероз:

резкие температурные перепады, повышенные физические нагрузки, курение, алкоголь, заболевания сердечнососудистой системы, стрессы, гормональный дисбаланс у женщин, бани или сауны, длительная инсоляция, неправильное питание.

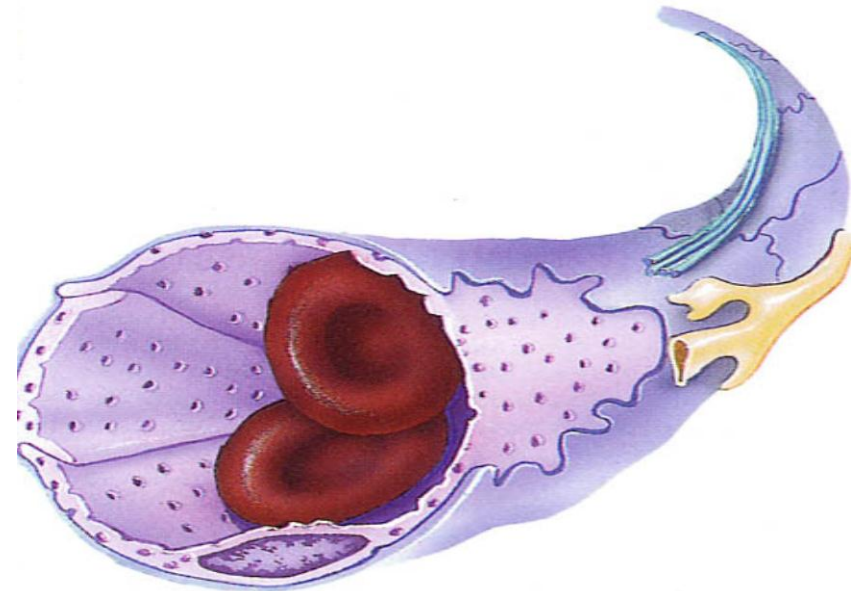


Куперозу наиболее подвержены:

- Страдают больше женщины, чем мужчины
- В основном у людей со светлой и чувствительной кожей
- Начинается, как правило, в возрасте до 30-ти лет

Микроциркуляция кожи

- Стенки капилляров состоят только из одного эпителиального слоя клеток
- Капилляры очень небольшие (диаметр 5-10 мкм)
- Капилляры участвуют в обмене веществ между кровью и тканями
- Стенки капилляров вне содержат мышечных клеток. Любое расширение просвета является пассивным.
- Общая длина капилляров превышает двойной периметр земли.



Continuous Capillary

Розацеа

Розацеа - хроническое заболевание кожи лица, клинически характеризующееся транзиторной или персистентной эритемой, телеангиоэктазиями, папулами и пустулами.



Клинические формы

- Эритематотелеангиэктатическая розацеа (временная или ± постоянная эритема)
- Папулопустулёзная розацеа (постоянная эритема, телеангиоэктазии, папулы и пустулы)
- Фиматозная розацеа. Ринофима, гнатофима, метафима, отофима, блефарофима
- Офтальморозацеа

Причины возникновения

Основной фактор - неправильная регуляция тонуса сосудов (неадекватная реакция в виде спазма, а затем расширения)

Причины могут быть как внутренними так и внешними.

- Желудочно-кишечные заболевания
- Поражение «Demodex» клещами может ухудшить течение заболевания
- Неправильное питание (повышенное содержание углеводов)
- Неправильный косметический уход
- Другие неблагоприятные внешние воздействия

Лечение купероза

Лечение купероза должно быть комплексным:

- 1) ежедневный уход за кожей лица специальной противокуперозной косметикой;
- 2) лечение препаратами per os;
- 3) нормализация тонуса и укрепление стенок сосудов и сальных желез;
- 4) лечение фоновых заболеваний;
- 5) коррекция питания;
- 6) защита от вредных факторов;

Лечение купероза

Лечение купероза состоит из нескольких этапов. На каждом этапе используются взаимодополняющие косметические средства, укрепляющие стенки капилляров, повышающие эластичность кожи, немедленно снимающие красноту.

Курс лечения состоит из 8-10 процедур и повторяется 2 раза в год.

Наша антикуперозная программа призвана нормализовать кровоснабжение, укрепить стенки сосудов и снять выраженную гиперемия кожи.

Антикуперозная процедура



Демакияж: Aesthetic world Clearing Foam (очищающая пенка для лица и области вокруг глаз)

Пилинг: Aesthetic world Skin Renewwal complex (мультикислотный пилинг 10%)

Тонизация: Aesthetic world Intensive Face Tonic
(интенсивный тоник для сухой и нормальной кожи)

Концентрат: Natur Couperose (против расширенны кровеносных сосудов)
Hyaluron Forte Serum (гиалуроновая кислота)
(с использованием ультразвука)

Маска: Mask powder Couperose (альгинатная мультиактивная антикуперозная маска)

Концентрат: Ceramid Aufbauserum (восстанавливающий концентрат с церамидами)

Уход за глазами: Aesthetic world Visible Eye Contour Lift (концентрированная сыворотка против морщин для кожи вокруг глаз)

Заключительный уход: Emergency Skin Couperose Reducing Cream
(антикуперозный крем с экстрактом черники)



Демакияж

○ **Aesthetic World Clearing Foam**

(очищающая пенка для лица и области вокруг глаз)

- **Особенности:** мягкая, бархатная пенка глубоко очищает кожу лица, обладает мощным увлажняющим и противовоспалительным действием.
- **Основные компоненты:** аллантоин, Д-пантенол, гидрогенизированное касторовое масло.
- **Действие:** очищает, увлажняет, успокаивает и разглаживает кожу.

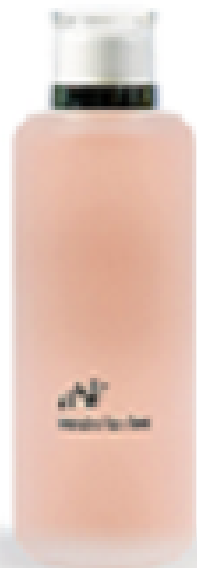


Тонизация

○ **Aesthetic world Intensive Face Tonic**

(интенсивный тоник для сухой и нормальной кожи)

- **Особенности:** Мягко и бережно завершает этап очищения. Экстракты алоэ и винограда обладают прекрасными увлажняющими, антиоксидантными свойствами и капилляропротективным действием. **Не содержит спирт.**
- **Основные компоненты:** экстракт винограда, экстракт алоэ, аллантоин, пантенол, натрий PCA.
- **Действие:** смягчает, успокаивает и освежает уставшую кожу, восстанавливает pH кожи.



○ **Aesthetic world Skin Renewal complex**

(мультикислотный пилинг 10%)

- **Особенности:** содержит четыре фруктовые кислоты с разным механизмом действия.
- **Составные компоненты:** гликолевая кислота, яблочная кислота, винная кислота, лимонная кислота, бутилен гликоль.
- **Действие:** не травмируя кожу, способствует отшелушиванию ороговевшего слоя кожи, ускоряет процесс обновления эпителиальных клеток. Уменьшает фолликулярный гиперкератоз, способствует дренажу комедонов. Выравнивает рельеф и осветляет кожу.



Концентрат

○ **Hyaluron Forte Serum** (гиалуроновая кислота)

- **Особенности:** является хорошим проводником для ультразвука и обладает ярко выраженной влагоудерживающей функцией.
- **Составные компоненты:** гиалуроновая кислота 1,2%
- **Действие:** восстановление эластичности, упругости кожи, коррекция возрастных изменений.



Концентрат

○ **Natur Couperose**

(концентрат против расширенных кровеносных сосудов)

- **Особенности:** улучшает эластичность кровеносных сосудов, делает менее выраженным сосудистый рисунок, усиливает защитную и функцию чувствительной кожи
- **Основные компоненты:** экстракт алоэ вера, календула, глицерин, аллантоин, пантенол, гамамелис, сорбитол.
- **Действие:** снимает раздражение и воспаление, укрепляет стенки сосудов, придает коже нежный и шелковистый вид.



Маска

- **Mask powder Couperose**
(альгинатная мультиактивная антикуперозная маска)
 - **Особенности:** биофлавоноиды стимулируют периферическую циркуляцию крови и снижают проницаемость сосудистой стенки, оказывают иммуностимулирующее воздействие. Витамин С - стимулирует синтез коллагена, восстанавливая эластичность и упругость кожи; укрепляет иммунную систему кожи; является антиоксидантом.
 - **Основные компоненты:** уменьшает проявления купероза укрепляет сосудистую стенку, улучшает микроциркуляцию, обладает лифтинг-эффектом.
 - **Действие:** не травмируя кожу, способствует отшелушиванию ороговевшего слоя кожи, ускоряет процесс обновления эпителиальных клеток. Уменьшает фолликулярный гиперкератоз, способствует дренажу комедонов. Выравнивает рельеф и осветляет кожу.



Концентрат



○ **Ceramid Aufbau serum**

(восстанавливающий концентрат с церамидами)

- **Особенности:** является источником важных для кожи ненасыщенных жирных кислот, обладает мощным антиоксидантным свойством.
- **Основные компоненты:** токоферол ацетат, линолевая и линоленовая жирные кислоты, ретинил пальмитат, церамиды-3, пантенол, гиалуроновая кислота, сквален, аллантоин, витамин С.
- **Действие:** защищает от УФ-лучей и негативных воздействий окружающей среды, ярко выраженный Anti-Age эффект.



Уход за кожей вокруг глаз

cNc
S K I N C A R E

○ **Visible Eye Contour Lift**

(концентрированная сыворотка против морщин для кожи вокруг глаз)

- **Особенности:** приятно охлаждающий флюид с моментальным разглаживающим эффектом.
- **Основные компоненты:** токоферил ацетат, экстракт алоэ барбадосского, гиалуроновая кислота, керамиды-1, 3, 6-11, фитосфингозин, холестерол, линолевая кислота, изофлавоноиды сои, протеины зародышей пшеницы, экстракт корня иглицы шиповатой, центелла азиатская, пантенол, экстракт календулы, гидролизированные протеины дрожжей, экстракт конского каштана, лецитин, маннитол, гераниол.
- **Действие:** решает проблемы отеков и темных кругов под глазами, является эффективным средством для борьбы с морщинами в деликатной зоне вокруг глаз.



Заключительный уход

aNe
S K I N C A R E

- **Emergency Skin Couperose Reducing Cream**
(антикуперозный крем с экстрактом черники)
 - **Особенности:** улучшает микроциркуляцию в стенках сосудов, укрепляет капилляры и снижает их хрупкость.
 - **Основные компоненты:** токоферил ацетат, пантенол, экстракты черники, горной арники, семян кипариса, купены многоцветковой, аллантоин, аскорбил пальмитат.
 - **Действие:** снижает раздражения и покраснения кожи, делает менее выраженным сосудистый рисунок, поддерживает красоту и здоровье кожи.



Vielen Dank für Ihre
Внимание!

CNC
S K I N C A R E

***„Новые пути возникают только
тогда, когда по ним идешь.“***

Franz Kafka



CNC Seminar 2011