



Herzlich Willkommen!

Добро пожаловать

---

zum CNC Seminar mit Nadja Stein

на семинар фирмы CNC  
с ведущей Надей Штайн



*CNC*

La Dolce Vita - Zeit das Leben zu genießen...

La Dolce Vita – Время для  
наслаждения жизнью

---

CNC DELUXE



# Biochange

Gibt dem Altern keine Chance - нет шансов для старения

---

## ○ CNC DELUXE

- Eintauchen in die luxuriöse Welt der Wirkstoffe
- Ausgleich von Hautdefiziten durch einen einzigartigen Wirkstoff- und Vitamin-Cocktail
- Für die bereits wirkstoffgewohnte Haut und für ein ausgeglichenes und gesundes Aussehen, denn gesunde Haut ist Wohlfühlhaut

## ○ CNC DELUXE

- Окунитесь в эксклюзивную жизнь активных составных компонентов
- Компенсация дефицитов кожи за счёт уникальных компонентов и витаминного коктейля
- Для уже привыкшей к компонентам кожи, для уравновешенного и здорового вида, так как только в здоровой коже мы чувствуем себя хорошо

# CNC DELUXE



Hauptwirkstoffgruppen - группы основных компонентов

---



*cNc*

CNC DELUXE

---

**biloba vital**



Reinigungsprodukte - Очищающие продукты

# CNC DELUXE biloba vital



○ Clear Tonic

- **Merkmale:**  
Gesichtstonic für jeden Hauttyp
- **Hauptwirkstoffe:**  
Gingko Biloba Extrakt, Hibiscus
- **Nutzen:**  
klärt, erfrischt und kühlt die Haut, sorgt für einen klaren Teint

○ Clear Tonic

- **Особенность:** Тоник для любого типа КОЖИ
- **Основные составные компоненты:** Гинкго двудольный и Flores Hibisci
- **Преимущества:** утончает, освежает и охлаждает кожу, придавая ей чистоту



# Reinigungsprodukte - Очищающие продукты

## CNC DELUXE biloba vital

- Clear Gel
  - **Merkmale:**  
reichhaltiges Gel für die sanfte Gesichtereinigung, für jeden Hauttyp geeignet
  - **Hauptwirkstoffe:**  
Gingko Biloba Extrakt, Proteine, Allantoin
  - **Nutzen:**  
reingt gründlich, gibt der Haut ein geschmeidiges, frisches Aussehen
- Clear Gel
  - **Особенность:** обильный гель для мягкого очищения лица, для любого типа кожи
  - **Основные составные компоненты:** Гинкго двудольный, протеины, аллантонин
  - **Преимущества:** глубокое очищение, придаёт коже мягкий и свежий вид





Gesichtspflege - Уход за лицом

# CNC DELUXE biloba vital

## ○ Day Cream

- **Merkmale:**  
leicht mattierende  
Tagescreme für jeden  
Hauttyp
- **Hauptwirkstoffe:**  
Gingko Biloba  
Extrakt,  
Hyaluronsäure,  
Vitamin A und E, LSF
- **Nutzen:**  
spendet Feuchtigkeit,  
durchblutet, erfrischt,  
verbessert die  
natürliche  
Ausstrahlung der  
Haut, wirkt vorzeitiger  
Hautalterung  
entgegen

## ○ Day Cream

- **Особенность:** матирующий дневной крем для всех типов кожи
- **Основные составные компоненты:** Гинкго двудольный, гиалуроновая кислота, витамины А и Е, защитный фильтр от солнца
- **Преимущества:** увлажняет, улучшает кровоснабжение, освежает, поддерживает естественное сияние кожи, защищает от преждевременного старения



Gesichtspflege - Уход за лицом

# CNC DELUXE biloba vital

## ○ Night Cream

- **Merkmale:**  
Nachtcreme für jeden Hauttyp
- **Hauptwirkstoffe:**  
Gingko Biloba,  
Milchsäure,  
Allantoin
- **Nutzen:**  
vitalisierend,  
versorgt die Haut  
über Nacht mit  
Feuchtigkeit und  
pflegt sie

## ○ Night Cream

- **Особенность:** Ночной крем для любого типа кожи
- **Основные составные компоненты:** Гинкго двудольный, молочная кислота, аллонтанин
- **Преимущества:** витализирует, ухаживает и увлажняет во время сна



Maske - Маска

# CNC DELUXE biloba vital

○ Fresh Mask

- **Merkmale:**  
kühlende  
Reinigungsmaske  
für jeden Hauttyp

- **Hauptwirkstoffe:**  
Gingko Biloba,  
Milchsäure,  
Panthenol

- **Nutzen:**  
aktiviert, kühlt und  
sorgt für ein  
frisches und  
erholtes Aussehen

○ Fresh Mask

- **Особенность:** освежающая  
очистительная маска для всех типов  
КОЖИ

- **Основные составные компоненты:** Гинкго  
двудольный, молочная кислота,  
пантеноль

- **Преимущества:** активирует и освежает  
кожу, придавая ей отдохнувший и  
сияющий вид



Spezialprodukte - Специальные продукты

# CNC DELUXE biloba vital

## ○ Ampoule Serum    ○ Ampoule Serum

- **Merkmale:**  
Pflegekonzentrat für jeden Hauttyp

- **Hauptwirkstoffe:**  
Gingko Biloba,  
Calciumsalz,  
Panthenol

- **Nutzen:**  
feuchtigkeitsspendend, vitalisierend,  
erhält die Elastizität  
und Spannkraft der  
Haut

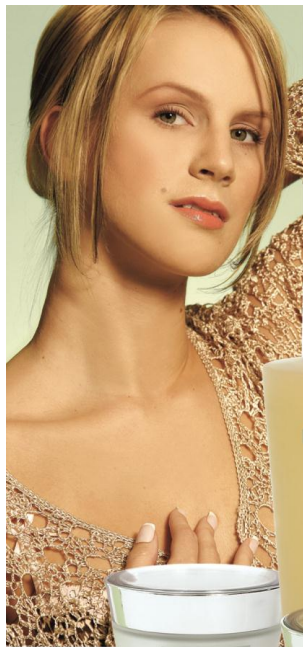
- **Особенность:** ухаживающий концентрат для всех типов кожи

- **Основные составные компоненты:** Гинкго двудольный, соли кальция, пантеноль

- **Преимущества:** увлажняет, витализирует, улучшает эластичность и упругость кожи



# Behandlungsablauf - Процедура Luxury Care biloba vital



<b>Reinigung</b>	Clear Gel / Clear Tonic / Abschminktuch
<b>Peelingphase</b>	Pearl Marin Peel Cream
<b>Wirkstoffphase</b>	Ampoule Serum
<b>Relaxphase</b>	Massage mit Night Cream
<b>Maskenphase</b>	Fresh Mask
<b>Abschlussphase</b>	Day Cream

<b>Очищение</b>	Clear Gel / Clear Tonic / Abschminktuch
<b>Пилинг</b>	Pearl Marin Peel Cream
<b>Сыворотка</b>	Ampoule Serum
<b>Релаксация</b>	Massage mit Night Cream
<b>Маска</b>	Fresh Mask
<b>Заключение</b>	Day Cream

*cNc*

CNC DELUXE

---

hydro lipid  
regulator



Gesichtspflege - Уход за лицом

# CNC DELUXE

## hydro lipid regulator

○ 24-hour Cream

- **Merkmale:**  
hypoallergene  
24-Stunden-  
pflege für die  
extrem  
empfindliche  
und trockene  
Haut

- **Hauptwirkstoffe:**  
Mineralsalze,  
Pfirsichöl,  
Jojobaöl,  
Kokosnussextra  
kt, Gardenie

- **Nutzen:**  
spendet  
Feuchtigkeit,  
pflegt und  
hinterlässt ein  
zartes und  
seidiges  
Hautgefühl

○ 24-hour Cream

- **Особенность:** гипоаллергенный 24-х  
часовой уход за очень чувствительной и  
сухой кожей

- **Основные составные компоненты:**  
минеральные соли, масло персиковых  
косточек, экстракт кокосового ореха,  
гардения

- **Преимущества:** увлажняет, ухаживает,  
придаёт коже шелковистость и мягкость



Reinigungsprodukte - Очищающие продукты

# CNC DELUXE

## hydro lipid regulator

- Cleansing Lotion
  - **Merkmale:**  
hypoallergene,  
sanfte  
Reinigungslotion  
für extrem  
empfindliche und  
trockene Haut,  
parfümfrei
  - **Hauptwirkstoffe:**  
Mineralsalze,  
Pfirsichöl, Allantoin
  - **Nutzen:**  
reinigt schonend,  
erhält das  
isotonische  
Gleichgewicht der  
Haut
- Cleansing Lotion
  - **Особенность:** гипоаллергенное и мягко очищающее молочко для очень чувствительной и сухой кожи, без парфюмерных отдушек
  - **Основные составные компоненты:** минеральные соли, масло персиковых косточек, аллантонин
  - **Преимущества:** щадящее очищение, изотонический баланс кожи





## hydro lipid regulator

---

- Cleansing Tonic ○ Cleansing Tonic
  - **Merkmale:**  
hypoallergenes, sanftes Gesichtstonic für die extrem empfindliche und trockene Haut, parfümfrei
  - **Hauptwirkstoffe:**  
Mineralsalze, Panthenol, Bisabolol
  - **Nutzen:**  
reinigt nach, stabilisiert die Haut, erfrischt und beugt Hautirritationen vor
- **Особенность:** гипоаллергенный, мягкий ТОНИК для очень чувствительной и сухой кожи, без парфюмерных отдушек
- **Основные составные компоненты:**  
минеральные соли, пантеноль, бисаболол
- **Преимущества:** очищает, стабилизирует и освежает кожу, предотвращает образование раздражений



○ Lipo-Lipid Spray

● **Merkmale:**

hypoallergenes  
Liposomenspray  
für extrem  
empfindliche und  
irritierte Haut,  
parfüm- und  
konservierungs-  
mittelfrei

● **Hauptwirkstoffe:**

Mineralsalze,  
Urea, Lecithin

● **Nutzen:**

spendet intensiv  
Feuchtigkeit,  
reguliert und  
stabilisiert die  
Hautbalance,  
pflegt intensiv, ist  
mehrmals täglich  
anwendbar

○ Lipo-Lipid Spray

● **Особенность:** гипоаллергенный,  
липосомный спрей для очень  
чувствительной и склонной к  
раздражению кожи, без консервантов и  
парфюмерных отдушек

● **Основные составные компоненты:**  
минеральные соли, урея, лецитин

● **Преимущества:** увлажняет, регулирует и  
стабилизирует баланс кожи,  
интенсивный уход, многократное  
дневное применение



Behandlungsablauf - Процедура

# Luxury Care hydro lipid regulator



<b>Reinigung</b>	Cleansing Lotion / Cleansing Tonic
<b>Peelingphase</b>	Mask Powder Enzym Peeling (aesthetic world)
<b>Wirkstoffphase</b>	Lipo-Lipid Spray
<b>Relaxphase</b>	24-hour Cream
<b>Maskenphase</b>	Hydro Gum Mask (pearl marin)
<b>Abschlussphase</b>	24-hour Cream

<b>Очищение</b>	Cleansing Lotion / Cleansing Tonic
<b>Пилинг</b>	Mask Powder Enzym Peeling (aesthetic world)
<b>Сыворотка</b>	Lipo-Lipid Spray
<b>Релаксация</b>	24-hour Cream
<b>Маска</b>	Hydro Gum Mask (pearl marin)
<b>Заключение</b>	24-hour Cream

*cNc*

# CNC DELUXE

---

**clear skin**



# Reinigungsprodukte - Очищающие продукты

## CNC DELUXE clear skin

### ○ Clearing Gel

- **Merkmale:**  
mildes Waschgel für die fettige, zu Unreinheiten neigende Haut
- **Hauptwirkstoffe:**  
Ferulasäure, Milchsäure, Allantoin
- **Nutzen:**  
reinigt porentief, spendet Feuchtigkeit, beugt Hautirritationen vor

### ○ Clearing Gel

- **Особенность:** мягкий очищающий гель для жирной и склонной к угрям кожи
- **Основные составные компоненты:** феруловая и молочная кислоты, аллонтанин
- **Преимущества:** глубоко очищает поры, увлажняет, снимает раздражения



# Reinigungsprodukte - Очищающие продукты

## CNC DELUXE clear skin

*CNC*

- Clearing Tonic
  - **Merkmale:**  
Gesichtstonic für die fettige und zu Unreinheiten neigende Haut
  - **Hauptwirkstoffe:**  
Süßholzwurzel, Ferulasäure, Grüner Tee
  - **Nutzen:**  
reinigt porentief nach, klärt, beugt Hautirritationen vor
- Clearing Tonic
  - **Особенность:** тоник для жирной и склонной к угрям кожи
  - **Основные составные компоненты:** лакричник, феруловая кислота, зелёный чай
  - **Преимущества:** глубоко очищает поры, освежает, снимает раздражения



Gesichtspflege - Уход за лицом

# CNC DELUXE clear skin

*CNC*

○ Clearing Day Cream

- **Merkmale:**  
mattierende  
Tagespflege für  
fettige und zu  
Unreinheiten  
neigende Haut
- **Hauptwirkstoffe:**  
Süßholzwurzel-  
extrakt,  
Grüner Tee,  
Allantoin, Bisabolol
- **Nutzen:**  
spendet  
Feuchtigkeit,  
reguliert die  
Talgproduktion,  
klärt und beruhigt



○ Clearing Day Cream

- **Особенность:** матирующий дневной крем для жирной и склонной к угрям кожи
- **Основные составные компоненты:** лакричник, зелёный чай, аллантонин, бисаболол
- **Преимущества:** увлажняет, регулирует работу сальных желёз, успокаивает и освежает

Gesichtspflege - Уход за лицом

# CNC DELUXE clear skin

○ Clearing Night Cream

● **Merkmale:**

nicht fettende,  
erholsame  
Nachtpflege für die  
fettige und zu  
Unreinheiten  
neigende Haut

● **Hauptwirkstoffe:**

Vitamin E,  
Ferulasäure,  
Grüner Tee,  
Panthenol

● **Nutzen:**

spendet  
Feuchtigkeit, wirkt  
ausgleichend und  
aufbauend,  
regeneriert die  
Haut über Nacht



○ Clearing Night Cream

● **Особенность:** не жирный, придающий  
новые силы ночной крем для жирной и  
склонной к угрям кожи

● **Основные составные компоненты:**  
витамин E, феруловая кислота, зелёный  
чай, пантеноль

● **Преимущества:** увлажняет,  
уравновешивает и восстанавливает кожу  
во время сна



# Behandlungsablauf - Процедура Luxury Care clear skin



<b>Reinigung</b>	Clearing Gel / Clearing Tonic
<b>Peelingphase</b>	Peel Cream (pearl marin)
<b>Wirkstoffphase</b>	Ampulle unreine Haut (natur)
<b>Relaxphase</b>	-
<b>Maskenphase</b>	Hydro Gum Mask (pearl marin)
<b>Abschlussphase</b>	Clearing Day Cream

<b>Очищение</b>	Clearing Gel / Clearing Tonic
<b>Пилинг</b>	Peel Cream (pearl marin)
<b>Сыворотка</b>	Ampulle unreine Haut (natur)
<b>Релаксация</b>	-
<b>Маска</b>	Hydro Gum Mask (pearl marin)
<b>Заключение</b>	Clearing Day Cream

*cNc*

CNC DELUXE

---

pearl marin



# Reinigungsprodukte - Очищающие продукты

## CNC DELUXE pearl marin

### ○ Clearing Milk ○ Clearing Milk

- **Merkmalee:** cremige und sanfte Reinigungs-emulsion für die trockene, empfindliche und anspruchsvolle Haut
- **Hauptwirkstoffe:** Austerextrakt, Allantoin, Vitamin E
- **Nutzen:** reinigt die Haut porentief, bewahrt die Feuchtigkeit der Haut

- **Особенность:** кремообразная и мягко очищающая эмульсия для сухой, чувствительной и нуждающейся в уходе КОЖИ
- **Основные составные компоненты:** экстракт устриц, аллантонин, витамин E
- **Преимущества:** глубоко очищает поры, сохраняя влагу



# Reinigungsprodukte - Очищающие продукты

## CNC DELUXE pearl marin

### ○ Clearing Lotion ○ Clearing Lotion

- **Merkmale:**  
Gesichtstonic ohne Alkohol für trockene, empfindliche und anspruchsvolle Haut

- **Hauptwirkstoffe:**  
Austernextrakt, Aloe Vera, Panthenol

- **Nutzen:**  
reinigt die Haut nach, klärt und erfrischt, verfeinert die Poren

- **Особенность:** тоник для лица без алкоголя для сухой, чувствительной и нуждающейся в уходе кожи

- **Основные составные компоненты:**  
экстракт устриц, алое вера, пантеноль

- **Преимущества:** очищает, освежает, утончает и сужает поры лица



Gesichtspflege - Уход за лицом

# CNC DELUXE pearl marin

○ Day Cream

- **Merkmale:**  
schützende  
Tagespflege für  
die trockene,  
empfindliche und  
anspruchsvolle  
Haut

- **Hauptwirkstoffe:**  
Austernextrakt,  
Jojobaöl,  
Erdnussöl, LSF

- **Nutzen:**  
schützt, spendet  
intensive  
Feuchtigkeit,  
verbessert die  
Hautstruktur,  
regeneriert und  
bewahrt die Haut  
vor frühzeitiger  
Alterung

○ Day Cream

- **Особенность:** защитный дневной крем для сухой, чувствительной и нуждающейся в уходе кожи

- **Основные составные компоненты:** экстракт устриц, масла жожобы и землянных орехов, солнечная защита

- **Преимущества:** защищает, интенсивно увлажняет, улучшает строение кожи, восстанавливает и сохраняет от преждевременного старения



Gesichtspflege - Уход за лицом

# CNC DELUXE pearl marin

## ○ Night Cream

- **Merkmale:**  
reichhaltige  
Nachtcreme für  
die trockene,  
empfindliche  
und  
anspruchsvolle  
Haut
- **Hauptwirkstoffe:**  
Austernextrakt,  
Jojobaöl,  
Bisabolol,  
Vitamin E
- **Nutzen:**  
nährt die Haut  
über Nacht,  
sorgt für eine  
elastische  
Hautstruktur  
und ein  
ausgeglichenes  
und frisches  
Aussehen

## ○ Night Cream

- **Особенность:** насыщенный ночной крем для сухой, чувствительной и увядающей КОЖИ
- **Основные составные компоненты:**  
экстракт устриц, масло жожобы, бисаболол, витамин E
- **Преимущества:** питает кожу во время сна, заботится о эластичной структуре, уравнивает и придаёт свежий вид



Maske - Маска

# CNC DELUXE pearl marin

○ Hydro Mask

- **Merkmale:**  
intensive Feuchtigkeitsmaske für trockene, empfindliche und anspruchsvolle Haut
- **Hauptwirkstoffe:**  
Austernextrakt, Jojobaöl, Vitamin E und Pfirsichkernöl
- **Nutzen:**  
sorgt für eine reichhaltige Befeuchtung der Haut, pflegt, nährt und schützt

○ Hydro Mask

- **Особенность:** интенсивная, увлажняющая маска для сухой, чувствительной и увядающей кожи
- **Основные составные компоненты:** экстракт устриц, масла жожобы и персиковых косточек, витамин E
- **Преимущества:** заботится о насыщенном увлажнении, питает, ухаживает и защищает кожу



# Spezialprodukte - Специальные продукты

## CNC DELUXE pearl marin

### ○ Sensitive Eye Gel-Fluid

- **Merkmale:**  
Pflegekonzentrat für die trockene, empfindliche und anspruchsvolle Augenpartie

- **Hauptwirkstoffe:**  
liposomales Austerextrakt, Hyaluronsäure, Allantoin

- **Nutzen:**  
spendet intensive Feuchtigkeit, glättet Fältchen, sorgt für einen strahlenden Blick

### ○ Sensitive Eye Gel-Fluid

- **Особенность:** ухаживающий концентрат для сухой, чувствительной и нуждающейся в уходе кожи вокруг глаз

- **Основные составные компоненты:** экстракт устриц в липосомах, гиалуроновая кислота, аллонтанин

- **Преимущества:** интенсивное увлажнение, разглаживает морщинки, заботится о сияющем взгляде





# Spezialprodukte - Специальные продукты

# CNC DELUXE pearl marin

## ○ Peel Cream

- **Merkmale:**  
schonendes  
Gesichtspeeling  
für jeden  
Hauttyp
- **Hauptwirkstoffe:**  
Mikroplankton,  
Ananasextrakt,  
Pfirsichextrakt
- **Nutzen:**  
entfernt sanft  
und zuverlässig  
die  
oberflächlichen  
Hornschüpp-  
chen, sorgt für  
ein reines und  
verfeinertes  
Hautbild

## ○ Peel Cream

- **Особенность:** щадящий пилинг для всех  
ТИПОВ КОЖИ
- **Основные составные компоненты:**  
микропланктон, экстракты ананаса и  
персика
- **Преимущества:** щадящее и интенсивное  
удаление ороговевших чашуек,  
заботится о чистом и утончённом виде  
КОЖИ



# Spezialprodukte - Специальные продукты

## CNC DELUXE pearl marin

- Structure Cream
  - **Merkmale:**  
intensive Creme für trockene, empfindliche und anspruchsvolle Haut
  - **Hauptwirkstoffe:**  
Austernextrakt, Sonnenblumenextrakt, Avocadoöl, Jojobaöl
  - **Nutzen:**  
hautstraffend, erfrischend, sorgt für eine verbesserte Hautstruktur
- Structure Cream
  - **Особенность:** интенсивный крем для сухой, чувствительной и увядающей КОЖИ
  - **Основные составные компоненты:**  
экстракты устриц, подсолнуха, масла авокадо и жожобы
  - **Преимущества:** разглаживает, освежает и улучшает строение кожи



# Spezialprodukte - Специальные продукты

## CNC DELUXE pearl marin

- Ampoule Serum
  - **Merkmale:**  
Pflegekonzentrat für die trockene, empfindliche und anspruchsvolle Haut
  - **Hauptwirkstoffe:**  
liposomales Austerextrakt, Caviar und Feuchthaltefaktor
  - **Nutzen:**  
spendet Feuchtigkeit, glättet und regeneriert
- Ampoule Serum
  - **Особенность:** ухаживающий концентрат для сухой, чувствительной и увядающей КОЖИ
  - **Основные составные компоненты:**  
экстракты икры и устриц в липосомах, увлажняющие компоненты
  - **Преимущества:** увлажняет, разглаживает и восстанавливает



Behandlungsablauf - Процедура

# Luxury Care pearl marin



<b>Reinigungsphase</b>	Clear Gel / Clear Tonic / Abschminktuch
<b>Peelingphase</b>	Pearl marin Peel Cream
<b>Wirkstoffphase</b>	Ampoule Serum
<b>Relaxphase</b>	Structure Cream
<b>Maskenphase</b>	Hydro Mask
<b>Abschlussphase</b>	Day Cream
<b>Augenpflege</b>	Sensitive Eye Gel-Fluid
<b>Очищение</b>	Clear Gel / Clear Tonic / Abschminktuch
<b>Пилинг</b>	Pearl marin Peel Cream
<b>Сыворотка</b>	Ampoule Serum
<b>Релаксация</b>	Structure Cream
<b>Маска</b>	Hydro Mask
<b>Заключение</b>	Day Cream
<b>Уход за кожей вокруг глаз</b>	Sensitive Eye Gel-Fluid

*cNc*

CNC DELUXE

---

**vita retynol**



Gesichtspflege - Уход за лицом

# CNC DELUXE vita retynol

## ○ Day Cream

- **Merkmale:**  
intensive Anti-Aging Tagescreme für die anspruchsvolle und regenerationsbedürftige Haut
- **Hauptwirkstoffe:**  
hoch dosiertes Vitamin A, Q 10, Vitamin C
- **Nutzen:**  
schützt die Haut vor schädlichen Umwelteinflüssen, versorgt sie mit Feuchtigkeit, stärkt das Immunsystem

## ○ Day Cream

- **Особенность:** интенсивный, Anti-Aging дневной крем для регенерации и кожи, требующей специального ухода
- **Основные составные компоненты:** высокодозированный витамин А, коэнзим, витамин С
- **Преимущества:** защищает от вредного воздействия окружающей среды, увлажняет и улучшает иммунную систему кожи



Gesichtspflege - Уход за лицом

# CNC DELUXE vita retynol

## ○ Night Cream

- **Merkmale:** reichhaltige Anti-Aging Nachtcreme für die anspruchsvolle und regenerationsbedürftige Haut
- **Hauptwirkstoffe:** hoch dosiertes Vitamin A, Jojobaöl, Vitamin E, Magnesium
- **Nutzen:** sorgt über Nacht für einen ausgeglichenen, jugendlich frischen Teint, regeneriert und revitalisiert, beugt Fältchenbildung vor

## ○ Night Cream

- **Особенность:** насыщенный Anti-Aging ночной крем для регенерации и специального ухода кожи
- **Основные составные компоненты:** высокодозированный витамин А, масло жожобы, витамин Е, магний
- **Преимущества:** заботится во время сна о равновешенном, молодом и свежем виде кожи, рененерирует, витализирует и предотвращает образование морщин



# Spezialprodukte - Специальные продукты

## CNC DELUXE vita retynol

### ○ Liquid Cream Concentrate

- **Merkmale:**  
leichtes Anti-Aging Pflegecreme-konzentrat für anspruchsvolle und regenerationsbedürftige Haut, parfümfrei

- **Hauptwirkstoffe:**  
Vitamin A und E, Hyaluronsäure, Panthenol

- **Nutzen:**  
versorgt die Haut mit Feuchtigkeit, sorgt für einen entspannten Teint, polstert Fältchen auf und glättet

### ○ Liquid Cream Concentrate

- **Особенность:** лёгкий Anti – Aging ухаживающий крем-концентрат для рененерации и специального ухода кожи, без парфюмерных отдушек

- **Основные составные компоненты:**  
витамины А и Е, гиалуроновая кислота, пантеноль

- **Преимущества:** увлажняет, разглаживает морщинки, придаёт коже свежий, отдохнувший вид





# Spezialprodukte - Специальные продукты

# CNC DELUXE vita retynol

- Decollete Cream
  - **Merkmale:** intensive Spezialpflege für Hals und Decollete für die anspruchsvolle und regenerationsbedürftige Haut
  - **Hauptwirkstoffe:** hoch dosiertes Vitamin A, Hamamelis, Shea Butter, Vitamin E
  - **Nutzen:** die Mikrozirkulation der Haut wird stimuliert und die Elastizität wird gesteigert
- Decollete Cream
  - **Особенность:** интенсивный, специальный крем для кожи шеи и декольте, для регенерации
  - **Основные составные компоненты:** высокодозированный витамин А, гамамелис, масло карите, витамин Е
  - **Преимущества:** стимулирует микроциркуляцию кожи, придавая ей упругость и эластичность



# Spezialprodukte - Специальные продукты

# CNC DELUXE vita retynol

- Body Lotion
  - **Merkmale:**  
reichhaltige Anti-Aging Körperemulsion für die anspruchsvolle und regenerationsbe-dürftige Haut
  - **Hauptwirkstoffe:**  
hochdosiertes Vitamin A, Seidenprotein, Pfirsichkernöl, Vitamin E
  - **Nutzen:**  
spendet nachhaltige Feuchtigkeit, macht die Haut geschmeidig, strafft und sorgt für ein vitales Hautbild
- Body Lotion
  - **Особенность:** насыщенная, Anti – Aging эмульсия для восстановления и специального ухода за телом
  - **Основные составные компоненты:** высокодозированный витамин А, протеины шёлка, масло абрикосовых косточек, витамин Е
  - **Преимущества:** усиленное увлажнение, подтянутая и мягкая кожа



# Spezialprodukte - Специальные продукты

# CNC DELUXE vita retynol

## ○ Eye Cream

- **Merkmale:**  
zarte Anti-Aging  
Augenpflege für  
anspruchsvolle und  
regenerationsbe-  
dürftige Haut
- **Hauptwirkstoffe:**  
Vitamin A,  
Panthenol, Allantoin,  
Bisabolol

- **Nutzen:**  
pflegt und erfrischt  
die Augenpartie,  
beugt vorzeitiger  
Fältchenbildung vor,  
sorgt für ein  
strahlendes  
Aussehen

## ○ Eye Cream

- **Особенность:** мягкий Anti – Aging крем для кожи вокруг глаз, регенерация и специальный уход
- **Основные составные компоненты:** витамин А, пантеноль, аллантонин, бисаболол
- **Преимущества:** ухаживает и освежает кожу вокруг глаз, предотвращает образование морщин, заботится о сияющем взгляде



# Behandlungsablauf - Процедура Luxury Care vita retynol



## Reinigungsphase

Clear Gel / Clear Tonic / Abschminktuch

## Peelingphase

Pearl marin Peel Cream

## Wirkstoffphase

Liquid Cream Concentrate

## Relaxphase

Night Cream

## Maskenphase

Biloba vital Fresh Mask

## Abschlussphase

Day Cream

## Augenpflege

pearl marin Sensitive Eye Gel - Fluid

## Очищение

Clear Gel / Clear Tonic / Abschminktuch

## Пилинг

Pearl marin Peel Cream

## Сыворотка

Liquid Cream Concentrate

## Релаксация

Night Cream

## Маска

Biloba vital Fresh Mask

## Заключение

Day Cream

## Уход за кожей вокруг глаз

pearl marin Sensitive Eye Gel - Fluid

*cNc*

CNC DELUXE

---

**vital advanced**



Gesichtspflege - Уход за лицом

# CNC vital advanced

○ Princess

- **Merkmale:**  
luxuriöser  
Schönheitsbooster,  
für anspruchsvolle  
und regenerations-  
bedürftige Haut
- **Hauptwirkstoffe:**  
verstärktes Q 10,  
Ferulasäure,  
Vitamin E,  
Hyaluronsäure,  
Seidenfibroin,  
Squalane,  
Ceramide,  
Pflanzenöle
- **Nutzen:**  
versorgt die Haut  
mit Energie, wirkt  
belebend, erhält die  
Jugendlichkeit ,  
sorgt für einen  
ebenenmäßigen und  
strahlenden Teint,  
schützt vor  
schädlichen  
Umwelteinflüssen

○ Princess

- **Особенность:** эксклюзивный и придающий красоту крем для кожи требующей специального ухода и восстановления
- **Основные составные компоненты:** усиленный коэнзим, феруловая кислота, витамин E, протеины шёлка, сквален, церамиды и растительные масла
- **Преимущества:** снабжает энергией, освежает, омолаживает, заботится о равномерном и сияющем виде кожи, защищает от вредного воздействия окружающей среды



Behandlungsablauf - Процедура

# Luxury Care vital advanced

*cNc*

<b>Reinigung</b>	Clearing Milk (pearl marin) / Clearing Lotion (pearl marin)
<b>Peelingphase</b>	Peel Cream (pearl marin)
<b>Wirkstoffphase</b>	Ampoule Serum (pearl marin)
<b>Relaxphase</b>	Night Cream (pearl marin)
<b>Maskenphase</b>	Hydro Mask (pearl marin)
<b>Abschlussphase</b>	Princess

<b>Очищение</b>	Clearing Milk (pearl marin) / Clearing Lotion (pearl marin)
<b>Пилинг</b>	Peel Cream (pearl marin)
<b>Сыворотка</b>	Ampoule Serum (pearl marin)
<b>Релаксация</b>	Night Cream (pearl marin)
<b>Маска</b>	Hydro Mask (pearl marin)
<b>Заключение</b>	Princess





# Pause - Пауза

---



*CNC*

# Ein Erlebnis mit Ergebnis Пройденное с результатом

---

CNC aesthetic world



# Biochange



Gibt dem Altern keine Chance - нет шансов для старения

---

## o aesthetic world

- bietet ein gutes Konzept zur professionellen Behandlung, sowie die aktive Pflege für zu Hause, mit raschen, effektiven und optimalen Ergebnissen
- vereint Wirkstoffe in hoher Konzentration, die in Synergie miteinander einen weitaus höheren Effekt erzielen als traditionelle Hautpflegemittel
- das Ergebnis ist eine strahlende Haut, die nachhaltig jünger und gesünder wirkt

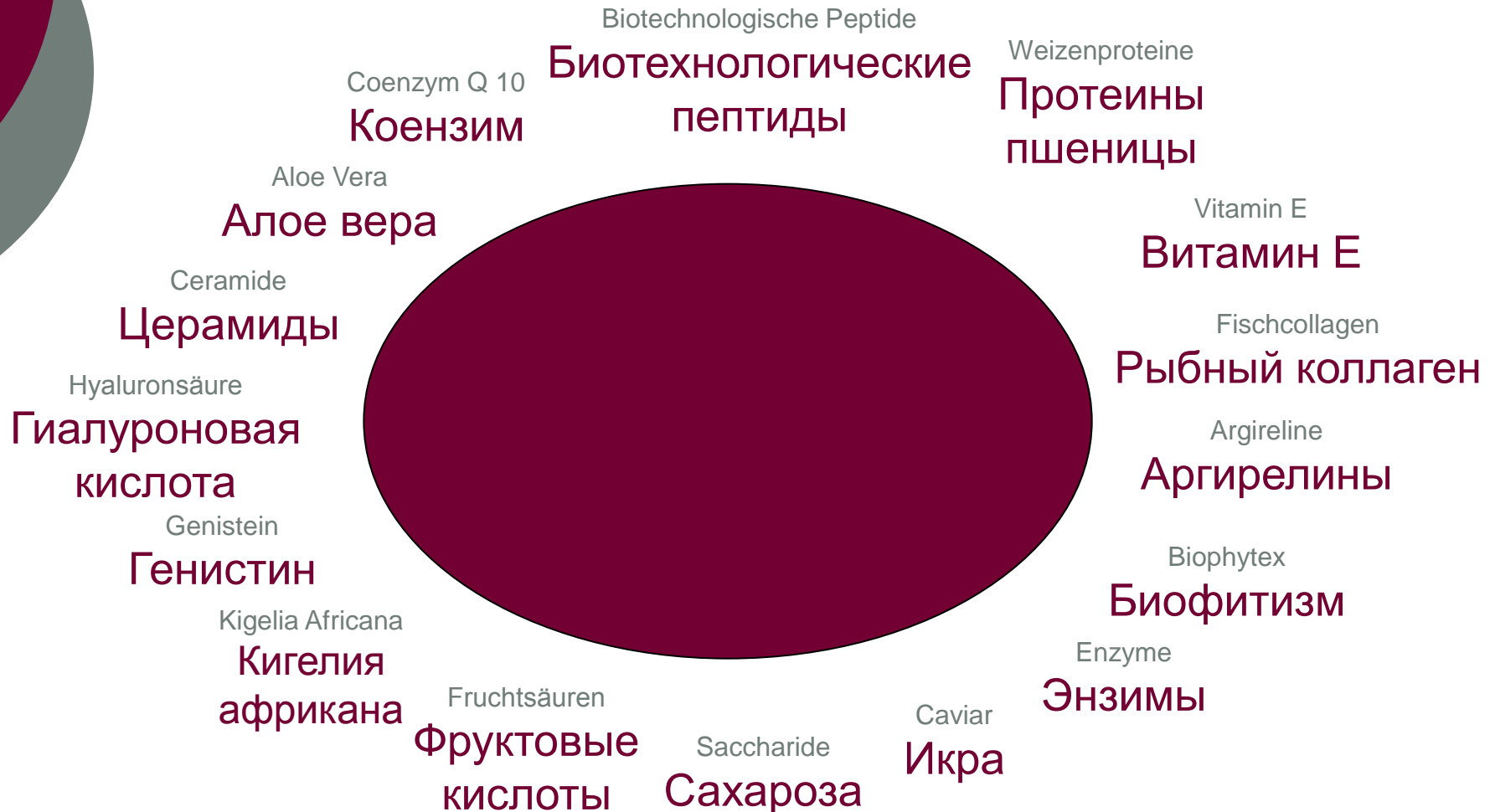
## o aesthetic world

- Предлагает хороший концепт для профессиональных процедур, а также для домашнего ухода с быстрым и эффективным результатом
- Соединяет активные вещества высокой концентрации и таким образом это объединение достигает наиболее эффективного результата, чем традиционный уход за кожей
- Результат – кожа, сияющая молодостью и здоровьем

# aesthetic world



Hauptwirkstoffgruppen - группы основных компонентов



# Reinigungsprodukte - Очищающие продукты

## aesthetic world

*а/вс*

### ○ Clearing Foam

- **Merkmale:**  
weicher, sahniger  
Schaum, reinigt  
porentief und  
schonend
- **Hauptwirkstoffe:**  
Allantoin, D-  
Panthenol, Glycerin
- **Nutzen:**  
reinigt, spendet  
Feuchtigkeit,  
beruhigt und glättet  
die Haut

### ○ Clearing Foam

- **Особенность:** мягкая, сметанная пенка  
для щадящего и в то же время глубокого  
очищения
- **Основные составные компоненты:**  
аллантонин, Д-пантенол, глицерин
- **Преимущества:** очищает, увлажняет,  
успокаивает и разглаживает кожу



# Reinigungsprodukte - Очищающие продукты

## aesthetic world

*aw*

### ○ Facial Tonic

- **Merkmale:**  
alkoholfreies Gesichtstonic, für die empfindliche Haut geeignet
- **Hauptwirkstoffe:**  
Aloe Vera, Hyaluronsäure, PCA, Allantoin, Saccharide
- **Nutzen:**  
einzigartiges Hautgefühl durch Hyaluron, entzündungshemmend, frisches, verfeinertes Hautbild, spendet Feuchtigkeit, glättet Fältchen, auch im Zerstäuber als Gesichtsspray und Körperspray zur Erfrischung und Pflege für zwischen- und zum Anrühren der Mask Powder

### ○ Facial Tonic

- **Особенность:** тоник без алкоголя для чувствительной кожи
- **Основные составные компоненты:** Алое вера, гиалуроновая кислота, аллантонин, сахараиды
- **Преимущества:** особенное чувство за счёт гиалурона, противовоспалительный, свежая и утоньчённая кожа, увлажнение, разглаженные морщинки, как освежающий спрей для тела и между прочим, для смешивания масок



Zusatzpflege - Дополнительный уход

# aesthetic world

## ○ Laminar Protection Shield

- **Merkmale:**  
Fluid zur Wiederherstellung der hauteigenen Barrierschicht nach Fruchtsäure-Peeling oder Laser-Behandlung

- **Hauptwirkstoffe:**  
Ceramide, Cholesterin, freie Fettsäuren, Kombination von Hyaluronidase-Inhibitoren

- **Nutzen:**  
Versiegelung der Hautoberfläche, verhindert TEWL (transepidermaler Wasserverlust), glättet die Haut

- **Indikation:**  
nach Fruchtsäure-Peeling sowie Diamant Mikrodermabrasion und Laser-Behandlungen, bei gestörter Barrierschicht

## ○ Laminar Protection Shield

- **Особенность:** Желеобразный серум для восстановления кожного барьера после фруктового пилинга и лазерных процедур

- **Основные составные компоненты:**  
Церамиды, холестерин, свободные жирные кислоты, соединения гиалурона

- **Преимущества:** закрытие поверхности кожи, препятствие потери влаги, разглаживание

- **Применение:** после фруктового пилинга, а также бриллиантового и микродермabrasии, лазерных процедур, нарушенного кожного барьера



# Zusatzpflege - Дополнительный уход

## aesthetic world

*aNe*

- Hyaluron Forte Serum ○ Hyaluron Forte Serum
  - **Merkmale:**  
gelartiges Serum mit Einschleus-Effekt, verbindet sich mit der körpereigenen Hyaluronsäure, wird mit Wasser aufemulgiert zur hydrophilen Massage, für alle Hauttypen geeignet
  - **Hauptwirkstoffe:**  
Hyaluronsäure 1,2% unvernetzt
  - **Nutzen:**  
erhöht die hauteigene Fähigkeit zur Feuchtigkeitsproduktion, Linien und Falten werden reduziert, gut zur Gesichtsmassage geeignet
  - **Indikation:**  
zerstörte Epidermis, trockene Haut mit geringem Volumen, müde erschlaffte Haut, sonnengeschädigte Haut, Linien und Falten, empfindliche Haut
- **Особенность:** желеобразный серум с ускоренным эффектом, соединяется с кожной гиалуроновой кислотой, притягивает влагу, для любого типа кожи и водного массажа
- **Основные составные компоненты:** несетевая гиалуроновая кислота 1,2 %
- **Преимущества:** повышает увлажнение, разглаживает морщинки, пригоден для массажа
- **Применение:** разрушенный эпидермис, сухая и обезвоженная, уставшая, чувствительная и повреждённая солнцем кожа



# Gesichtspflege - Уход за лицом

## aesthetic world

*an*

### ○ Protective Sun Shield

- **Merkmale:**  
Creme mit LSF 25, Allroundschutz im Sommer – und Ski-Urlaub, besonders nach Fruchtsäure-, Dermabrasions- und Laserbehandlungen
- **Hauptwirkstoffe:**  
biotechnologisch gewonnene Peptide, hochdosierte Hyaluronsäure, Phytohormon Genistein, Vitamin E, Aloe Vera, Algen, LSF 25
- **Nutzen:**  
Vermeidung von Sonnenschäden, beruhigend, reduziert freie Radikale, Fähigkeit der Haut Feuchtigkeit zu speichern, wird gesteigert, die Haut wird elastischer und fester
- **Indikation:**  
Spezialprodukt zum Einsatz nach Fruchtsäurebehandlungen sowie Laser-Behandlungen oder nach einer Mikrodermabrasion. Sonnengeschädigte Haut, trockene und sensible Haut, Allroundschutz

### ○ Protective Sun Shield

- **Особенность:** Крем с LSF 25, повседневная защита летом, зимой, в отпуске, после фруктовых кислот и дермабразии или применения лазера
- **Основные составные компоненты:** биотехнологически произведённые пептиды, высокодозированная гиалуроновая кислота, фитогормон генистин, витамин E, алое вера, морские водоросли и солнечная защита
- **Преимущества:** избегает разрушения от солнца, успокаивает, снижает свободные радикалы, повышенная увлажнённость, эластичность и упругость кожи
- **Применение:** Специальный продукт после фруктовых кислот, лазера и микродермабразии. Кожа повреждённая солнцем, сухая и чувствительная. Защита на все случаи





# aesthetic world

○ Visible Eye Contour Lift ○

- **Merkmale:**  
kühlendes Fluid mit Sofort-Straffungseffekt, für empfindliche Haut, Couperose-Haut und für Anti-Aging - Behandlungen
- **Hauptwirkstoffe:**  
Weizenproteine, biotechnologisch gewonnene Peptide, Hyaluronsäure, Phytohormon Genistein, Biophytex, Aloe Vera, Wassernabelkraut
- **Nutzen:**  
spendet Feuchtigkeit, normalisiert trockene Haut, Augenpartie wird glatter und feiner, bekämpft dunkle Augenringe, Couperose wird gehemmt
- **Indikation:**  
ideal für Couperosestellen sowie als Männerpflege (als After Shave nach der Rasur), sonnengeschädigte und trockene Haut um die Augen, Linien und Falten um die Augenpartie

○ Visible Eye Contour Lift

- **Особенность:** охлаждающий серум с моментальным разглаживающим эффектом, для чувствительной кожи и против купероза, для регенерации
- **Основные составные компоненты:** протеины пшеницы, биотехнологические пептиды, гиалуроновая кислота, фитогормон генистин, биофитекс, алое вера, Hydrocotylidis herba
- **Преимущества:** увлажняет, нормализирует сухую кожу, осветляет тёмные круги под глазами и купероз
- **Применение:** идеально для кожи с куперозом, а также уход за мужской кожей после бритья, повреждённая солнцем, сухая кожа вокруг глаз



# Spezialprodukte - Специальные продукты

## aesthetic world

*aNe*

### ○ Mimik Lift

- **Merkmale:**  
synthetisches Serum, das die Wirkung von Botulinumtoxin nachahmt, wirkt nicht toxisch, entspannt die Mimikmuskeln, wird hydrohil und lokal einmassiert
- **Hauptwirkstoffe:**  
15% reines Argireline (bei Heimpflege: 10%), Hyaluronsäure (nur bei Heimpflege)
- **Nutzen:**  
eindeutige, effektive Faltenreduzierung nach 2-3 monatiger Anwendung
- **Indikation:**  
Linien und Mimik-Falten, schlaffe und fahle Augenpartien sowie Mund und Stirnbereich

### ○ Mimik Lift

- **Особенность:** синтетический серум, аналогичен действию ботокса, не токсичен, разглаживает мимику, гидрофилен, местное действие
- **Основные составные компоненты:** 15% чистый аргилерин (домашнее применение 10 % плюс гиалуроновая кислота)
- **Преимущества:** существенное и эффективное разглаживание морщин после 2-3 месячного применения
- **Применение:** Тонкие линии и мимические морщины, усталые, опущенные контуры лица в области лба, глаз и рта



# Spezialpflege - Специальные продукты

## aesthetic world

### ○ Collagen la Marine Ampullenkonzentrat, 24-hour cream

- **Merkmale:**  
ausgewählte maritime Rohstoffe, wie Fischcollagen, Vorreiter auf dem Gebiet des marinen Collagens, als Alternative zu Rindercollagen, Anti-Aging Duosystem, Verjüngungskonzept, als Kur oder als Dauerprodukt zu verwenden
- **Hauptwirkstoffe:**  
Collagen (Schlinghai, 60.000 Dalton), Aminosäurenpeptid, Hyaluronsäure
- **Nutzen:**  
hohe Hautverträglichkeit, bewahrt das jugendliche Aussehen der Haut, bindet Wasser, Hautaufbau durch Stärkung des Bindegewebes, stimuliert die Fibroblasten und ist direkt an der Bildung von Collagen und Elastin beteiligt, es vergrößert die ECM der Dermis, beugt durch die Wirkung der aktiven Inhaltsstoffe mögliche Schäden an Zellen und Gewebe vor, deutliche Hautverbesserung, glättet, spendet Feuchtigkeit
- **Indikation:**  
alternde Haut, zerstörte Epidermis und Dermis, sonnengeschädigte Haut, nikotingeschädigte Haut

### ○ Collagen la Marine Ampullenkonzentrat, 24-hour cream

- **Особенность:** специально отобранный морской компонент, как рыбный коллаген, альтернатива животному коллагену, Anti-Aging система, омолаживающий продукт для курса лечений или как постоянный уход
- **Основные составные компоненты:** Коллаген (акульный, 60.000 Dalton), аминокислотный пептид, гиалуроновая кислота
- **Преимущества:** хорошее принятие кожей, поддерживает молодой вид, связывает влажность, усиливает соединительную ткань, стимулирует фибропласты, принимает участие в синтезе эластина и коллагена, предотвращает вредное разрушение в клетках и тканях, улучшает структуру кожи, разглаживает, увлажняет
- **Применение:** стареющая кожа, разрушенный эпидермис и дермис, кожа поврежденная солнцем и НИКОТИНОМ



# Spezialpflege - Специальный уход

## aesthetic world

аНс

### ○ CSI Factor Cream

- **Merkmale:**  
Champagne Sensation Intelligence Factor, Mikrosphärentechnik und Sculpturetechnik, 4-Phasen-Creme, Anti-Aging-Pflege, als Alleinprodukt zu verwenden
- **Hauptwirkstoffe:**  
Champagnerextrakt, Aminosäuren, (Hornschicht), Retinol in Mikrosphäre „eingepackt“ (Epidermis), Extrakt aus der Stechpalme, Extrakt aus der Iriswurzel (Dermis), Kombucha - Pilz (Fettgewebe)
- **Nutzen:**  
milder Peelingeffekt, Aktivierung der Schutzschicht, Zellneubildung, die Haut erhält Vitalität, Spannkraft und Elastizität, Neubildung und Revitalisierung der Fettzellen, die Haut wirkt praller und attraktiver
- **Indikation:**  
müde und erschlafte Haut, alternde Haut, verdickte Haut, sonnengeschädigte Haut, trockene und empfindliche Haut

### ○ CSI Factor Cream

- **Особенность:** сенсация шампанского с умным фактором, микросферическая техника, 2 фазы крем, Anti-Aging уход, как единичный продукт
- **Основные составные компоненты:** экстракт шампанского, аминокислоты (роговая поверхность), микросферный ретиноль (эпидермис), aquifoliaceae, iris florentina (дермис), чайный гриб (жировая ткань)
- **Преимущества:** мягкий пилинговый эффект, активирует защитный слой, образование новых клеток, эластичность и упругость кожи, восстановление жировой ткани, наполненная кожа
- **Применение:** усталая, увядающая или утолщённая кожа, повреждённая солнцем, сухая и чувствительная



# Hyaluron Forte

---

Behandlungssystematik

- план процедуры

Fruchtsäure

- Фруктовая кислота

Wirkstoffe

- АКТИВНЫЕ КОМПОНЕНТ

Hyaluronsäure

- Гиалуроновая кислота

Schutzfaktoren

- Защитный фактор



## Dermazeutische Peelings

# Дермацевтические пилинги

### Enzym Peeling

- Abspaltung des „cornified envelope“ der Corneozyten
- Abtragung der Hornschicht

### Энзимный пилинг

- Отщепление „cornified envelope“ корнеоцитов
- Удаление роговой оболочки

### Fruchtsäure-Peeling

- Auflösung der Bindung der Corneozyten untereinander
- Abtragung der Hornschicht

### Фруктовый пилинг

- Разрушение связи между корнеоцитами
- Удаление роговой оболочки

### Diamant Mikrodermabrasion

- Abtragung der Hornschicht
- Stimulation der Zellteilung

## Алмазная микродермабразия

- Удаление рогового слоя
- Стимуляция деления клетки

→ Normalisierung des Stratum corneum - нормализация Stratum corneum

○ Feuchtigkeitsbindung - Связывание влаги

○ Elastizität - Эластичность

○ Schutzfunktion - Защитная функция

## Wirkungen von AHAs / BHAs

# Действие AHAs / BHAs

### Soforteffekt

- keratolytische Wirkung (schälend)
- hydratisierende Wirkung, Regulation des Feuchtigkeitshaushaltes

### Späteffekt „AHA-Effekt“

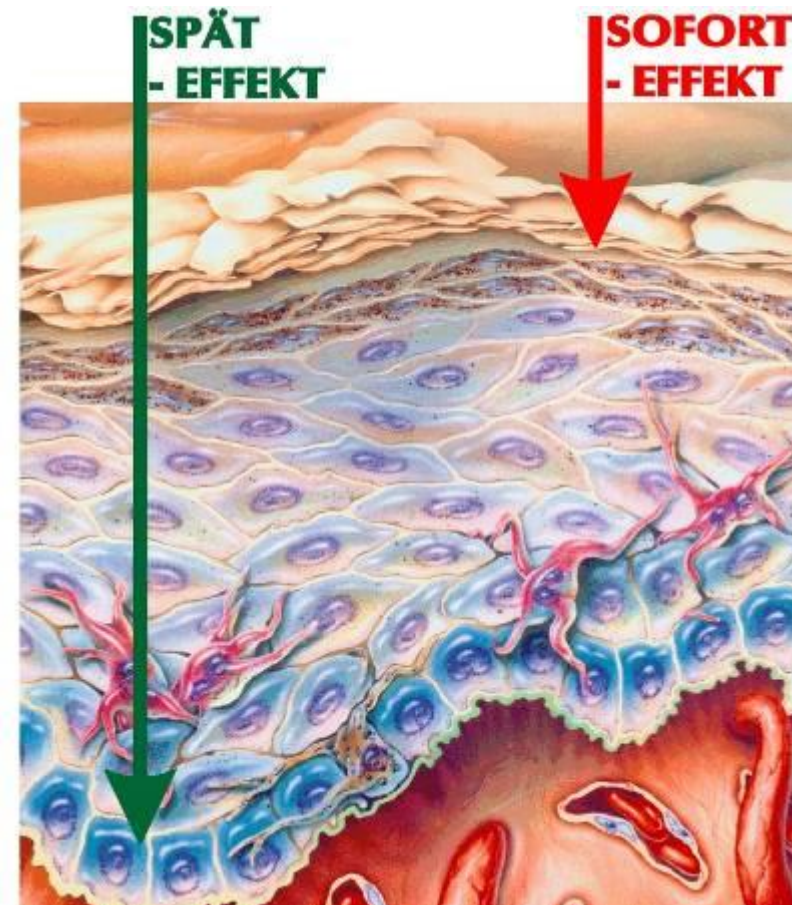
- Regulation der Hornschicht-Bildung
- Stratum corneum wird dünner, aber kompakter
- Normalisierung der Zell-Zell-Anhaftung (d.h. Kohäsion der Corneozyten)
- Erhöhung des Zellumsatzes

### Мгновенный результат

- Кератолитическое действие (шелушение)
- Гидратиционное действие , регулирование влаги

### Последующий „AHA-Эффект“

- Регулированное образование рогового слоя
- Stratum corneum утоньщённый, но компактный
- Нормализация связи «клетка клетка» (сцепление корнеоцитов)
- Увеличение объёма клетки



# Основные этапы процедур дермацевтических пилингов

---

1. Reinigen und Öffnen der Haut mit dermazeutischen Peelings:

    - Enzym Peeling
    - Fruchtsäure-Peeling
    - Diamant Mikrodermabrasion
  2. Wirkstoffkomplexe mit Hyaluronsäure einschleusen
  3. Oberfläche wiederherstellen und schützen
1. Очищение и открытие кожи с помощью дермацевтических пилингов:

    - a. Энзимный пилинг
    - b. Фруктовый пилинг
    - c. Алмазная микродермабразия
  2. Ввод активных компонентов за счёт гиалуроновой кислоты
  3. Закрытие и защита кожи



# Dermazeutische Behandlungs-Systeme

## Дермацевтические системные процедуры

- Fruchtsäure-Peeling
  - Zusammensetzung
  - Einsatzgebiete
  - empfohlene Einwirkzeiten

- Enzym Peeling
  - Zusammensetzung
  - Einsatzgebiete

- Diamant Mikrodermabrasion
  - Einsatzgebiete
  - Wirkungsweise

### ○ Фруктовый пилинг

- Состав
- Область применения
- Рекомендуемое время действия

### ○ ЭНЗИМНЫЙ ПИЛИНГ

- Состав
- Область применения

### ○ Алмазная микродермabrasия

- Область применения
- Действие



Merkmalee aesthetic pharm

# Особенности aesthetic pharm

---

- ohne Paraffine und Vaseline
- Parfümöl Balance, ohne die 26 zu deklarierenden Substanzen, deshalb besonders hautverträglich
- ohne Konservierungsmittel, die Formaldehyd abspalten
- keine Tierversuche
- dermatologische und toxikologische Sicherheitsbewertung
- Без парфюмерных отдушек и вазелина
- Парфюмерное масло «Balance», без 26 декларирующих веществ и поэтому хорошо переносимое кожей
- Без консерватнов, которые разрушают формальдегиды
- Без опытов на животных
- Дерматологическая и токсикологическая защитная проверка

# Reinigungsprodukte - aesthetic pharm

## Очищающие продукты – aesthetic pharm



### ○ Purifying Gel Cleanser

- **Merkmale:**  
transparentes Ölgel;  
alkoholfrei; seifenfrei;  
wasserfrei, d.h. kein  
ph-Wert; für Mischhaut/  
fettige Haut geeignet
- **Hauptwirkstoffe:**  
Kokosöl, Extrakt aus  
Ringelblume
- **Nutzen:**  
reinigt die Haut  
porentief, ohne sie  
dabei zu entfetten, kein  
Spannungsgefühl,  
Kokosöl hat die  
Eigenschaft, Talg,  
Schmutz und  
Kosmetikreste  
anzuziehen und somit  
die Haut optimal  
zu klären



### ○ Purifying Gel Cleanser

- **Особенности:** прозрачный маслянный гель, без алкоголя и мыла, без содержания воды, поэтому без показания рН, для жирной и смешенной КОЖИ
- **Основные составные компоненты:** кокосовое масло, экстракт ноготков (календула)
- **Преимущества:** глубоко очищает кожу не обезжиривая её, нет стягивания, кокосовое масло притягивает к себе грязевые, сальные и косметические отложения, таким образом очищая кожу

# Reinigungsprodukte - aesthetic pharm

## Очищающие продукты- aesthetic pharm



### ○ Purifying Face Tonic

- **Merkmale:**  
alkoholhaltiges Tonic (9,5%), pH-Wert: 5,4; für Mischhaut und fettige Haut
- **Hauptwirkstoffe:**  
Salbei, PCA, Hefe
- **Nutzen:**  
wirkt normalisierend auf erhöhte Talgproduktion, besonders hautverträglich, spendet Feuchtigkeit, kein Spannungsgefühl, beruhigend, desinfizierend

### ○ Purifying Face Tonic

- **Особенность:** тоник с содержанием алкоголя (9,5%), рН 5,4, для жирной и смешанной кожи
- **Основные составные компоненты:** шалфей, компоненты увлажняющие кожу, дрожжи
- **Преимущества:** нормализует сальные отложения, хорошо переносится кожей, увлажняет, нет стягивания, успокаивает, дезинфицирует



# Zusatzprodukt aesthetic pharm

---



## ○ AHA Neutralizer Gel

- **Merkmale:** transparentes Gel, pH-Wert 8.0, grünliche Farbe
- **Hauptwirkstoffe:** Polysaccharide, Panthenol, Allantoin
- **Nutzen:** neutralisiert die Säurereste auf der Haut nach einer Fruchtsäure-Behandlung



Heutiger Behandlungsablauf

# Описание процедуры



**Reinigungsphase**

Purifying Gel Cleanser / Purifying Face Tonic

**Peelingphase**

Fruchtsäurepeeling N 10%

**Neutralisationsphase**

AHA Neutralizer Gel

**Massagephase**

Hyaluron Forte Serum hydrophil einmassieren

**Wirkstoffphase**

Mimik Lift

**Maskenphase**

Mask Powder Soft

**Versiegelungsphase**

Laminar Protective Shield

**Abschlussphase**

Protective Sun Shield

**Очищение**

Purifying Gel Cleanser / Purifying Face Tonic

**Пилинг**

Fruchtsäurepeeling N 10%

**Нейтрализация**

AHA Neutralizer Gel

**Массаж**

Hyaluron Forte Serum hydrophil einmassieren

**Концентрат/Сыворотка**

Mimik Lift

**Маска**

Mask Powder Soft

**Закрытие кожи**

Laminar Protection Shield

**Заключение**

Protective Sun Shield

On the left side of the slide, there are two overlapping circles. The top one is a dark red color, and the bottom one is a grey color. They are partially cut off by the edge of the slide.

Vielen Dank für Ihre Aufmerksamkeit!

**Большое спасибо за внимание**

---

Wer dauerhaften Erfolg will  
muss sein Vorgehen ständig verbessern.

**о желает длительного успеха должен  
постоянно изменять свой образ действия**